



Die Gemeinschaft Blumenthal ist ein sozial-ökologisch orientiertes, innovatives Mehrgenerationenprojekt. Derzeit sind wir 47 Erwachsene mit 29 Kindern, die zusammen wohnen und arbeiten. Unsere fünf Säulen: Soziales, Ökologie, Gemeinwohlökonomie, Kunst & Kultur, Gesundheit & Bewusstsein sind sowohl Basis als auch Vision in unserem Alltag.

Servus in Blumenthal

Wir können dankbar sein, es herrscht Frieden in unserem Land und keiner ist auf der Flucht – trotzdem ist die Angst auch bei uns angekommen. Es scheint, als würde unsere ganze Welt mehr und mehr in Chaos und Unsicherheiten versinken. Neben der Klimakatastrophe und der Pandemie nun noch ein verheerender Krieg in Europa – das macht auch uns sehr betroffen und traurig. Doch Angst und Trauer können nicht die Antwort auf diese globalen Krisen sein, gerade jetzt brauchen wir viele mutige Menschen die neue Wege beschreiten, Menschlichkeit hochhalten und nachhaltige Projekte gemeinsam anstoßen.
Eure Blumenthaler



15 JAHRE GEMEINSCHAFTSPROJEKT BLUMENTHAL

Vor 768 Jahren wurde ‚Blumenthal‘ das erste Mal geschichtlich erwähnt. 52 Jahre lang verwaltete der Deutschherren Ritterorden das Anwesen, weitere 200 Jahre wurde das Schloss von Nachkommen der Fugger Familie bewirtschaftet, und seit 15 Jahren ist es ein innovatives, sozial-ökologisches Dorf mit derzeit 44 Erwachsenen und 25 Kindern. In unserem ‚Lernort für gelebte Zukunft‘ treffen sich Zeitgeist und Geschichte! Hier ein paar Meilensteine:

2007 zogen die ersten 16 Erwachsenen in das ehemalige Altenheim (jetzt Hotel) und begannen mit der Renovierung von acht Wohnungen auf dem Gelände. Drei Jahre später war die kleine Gemeinschaft schon um weitere zehn Erwachsene und fünf Kinder angewachsen. Die Planung für das Holzhaus am westlichen Turm begann und eine neue Heizungsanlage als Nahwärmenetz mit Ringleitung wurde realisiert. So ging es Jahr für Jahr wei-

ter mit neuen Bauprojekten, Renovierungen und Erweiterungen, Kauf der landwirtschaftlichen Flächen, Eröffnung des Hotels und Seminar Gebäudes und Start der Solidarischen Landwirtschaft. Drei grundlegende Aspekte haben sicherlich zum Erfolg Blumenthals beigetragen:

1. Wir waren von Anfang an darauf bedacht, das soziale Miteinander gut zu entwickeln – was uns damals aber unter der ständigen Geschäftigkeit des Aufbaus noch nicht so gut gelang. Es braucht viel Beziehungsarbeit, Entwicklung von sozialer Kompetenz, Kommunikationsfähigkeit, Selbstverantwortung und Verbindlichkeit sowie die Bereitschaft, Konflikte wirklich angehen zu wollen. Allein 6 mal im Jahr trifft sich die Gemeinschaft heute zu ‚Gemeinschaftsbildungs-Wochenenden‘. Hier bearbeiten wir unsere Themen und entwickeln uns gemeinsam weiter.

2. Wir haben uns als Gemeinschaft kreisförmig und gleichrangig selbstorganisiert und unsere lebendige Struktur gefunden. Das bedeutet, dass wir bei allen Entscheidungen einen Konsens anstreben und jedes Bedenken anhören, um dann ‚gemein‘-stimmig zu entscheiden. Dies ist ein großer Unterschied zum konventionellen Mehrheitsprinzip oder zu hierarchischen Strukturen, denn es gibt so keine Verlierer mehr. Diese Form der Entscheidungsfindung

Tag der Offenen Tür
25.9.2022
in Blumenthal

benötigt viel Zeit, ist aber um Vieles nachhaltiger. Ein Meilenstein war für uns dabei v.a. die Umwandlung der ursprünglichen Schloss Blumenthal GmbH & Co. KG in eine Genossenschaft.

3. Unser gemeinsames Wirtschaften ist geprägt von

einer selbstbestimmten und gleichzeitig fürsorgenden Haltung. Wir wollen mit unseren Betrieben so nachhaltig, sozial und ökologisch aufgestellt sein wie nur möglich und verfolgen dabei das Prinzip: Ein gutes Leben für alle muss möglich sein! Deshalb haben wir eine Solidarische Landwirtschaft gegründet und sind als Gesamtprojekt Gemeinwohlökonomie-zertifiziert. In vielen Aspekten einer wirklich enkeltauglichen Entwicklung sind auch wir noch weiter am Forschen, Ausprobieren und Dazulernen. Immerhin hat es sich in den letzten 15 Jahren gezeigt, dass eine Gruppe von Menschen in der Lage ist, sich in ihrer ganzen Vielfältigkeit



Ludwig, Annika, René und Claudia in bester Feierlaune

gemeinsam auszurichten, und begonnen hat, einen zukunftsfördernden Beitrag zu leisten. Das 15-jährige Jubiläum wollen wir an unseren vier großen Festivals sowie dem Tag der Offenen

Tür am 25.9. gebührend feiern und bringen dazu monatlich einen neuen Podcast mit unterhaltsamen Hintergrundinformationen und erhellenden Geschichten zu Blumenthal heraus.

FORUM ZUKUNFT – NACHHALTIGER LANDKREIS MIT STARKER BÜRGERBETEILIGUNG



Menschen stehen für die Zukunft – Zukunft wird hier lebendig – am Ende des Forum Z 2021

Das Forum Z ist eine Initiative engagierter Bürger:innen aus dem Landkreis bzw. dem gesamten Paartal. Diese Initiative hat sich einer nachhaltigen Entwicklung der Region verschrieben und bringt dafür Menschen aus Kommunen, Verbänden und Behörden zusammen. Das Zukunftsforum wurde seit 2017 jedes Jahr in unterschiedlichen Formaten auf Schloss Blumenthal abgehalten. Es nahmen regelmäßig Menschen aus unterschiedlichsten gesellschaftlichen Richtungen teil,

darunter auch junge Leute und interessierte Privatpersonen. Die diesjährige Veranstaltung findet am 7. und 8. Mai unter dem Titel ‚Nachhaltige Kommunalentwicklung mit starker Bürgerbeteiligung‘ statt und lädt dazu Bürger:innen sowie kommunale Vertreter:innen ein, um das Thema gemeinsam weiter zu entwickeln. Eine eigene Website mit dem Namen www.forum-z.de wurde mit Unterstützung des Umweltbundesamtes eingerichtet. Hier können sich interessierte Bürger:innen zur Mitarbeit anmelden, sich einbringen oder auch ihre Fragen stellen. Die Aktivist:innen von Forum Z gehen davon aus, dass uns nur noch

ein Zeitfenster von 10-15 Jahren (siehe Bericht vom Weltklimarat IPCC) bleibt, um die notwendigen Veränderungen hin zu einem klimafreundlichen Leben anzustoßen und auch umzusetzen. Dafür braucht es viele mutige Menschen, die bereit sind, voran zu gehen. Der wohlhabende Landkreis Aichach-Friedberg oder auch das Wittelsbacher Land mit seinen ca. 130.000 Einwohner:innen könnte aufgrund seiner vielfältigen Möglichkeiten zum Vorbild werden für eine nachhaltige Entwicklung in ganz Bayern. www.forum-z.de oder wandel@schloss-blumenthal.de

Forum Zukunft

7./8. Mai 2022
in Blumenthal

... Portrait eines Blumenthaler Paares



Matthias und Yvonne

Was hat Euch nach Blumenthal gebracht, und was ist Euch hier wichtig?

Yvonne: Wir wohnen seit 3 Jahren in Blumenthal. Für mich war es eine Herzensentscheidung, weil ich mich von Anfang an mit den Menschen hier sehr verbunden gefühlt habe. Als Tanzlehrerin ist es mir ein Anliegen,

Tanzkurse für Kinder in unserer Akademie anzubieten. Ich betreue Blumenthaler Kleinkinder und kümmere mich um ‚helfende Gäste‘, die für längere Zeit kommen, um bei Ackerbau und Ziegenversorgung mitzuwirken – und demnächst bei Käserei und Hofladen.

Matthias: Mich hatte die Frage nach einem Leben in Gemeinschaft schon länger beschäftigt. Was ich sehr schätze sind die vielfältigen Begegnungen, die hier möglich sind, auch weil die Beziehungen auf sehr verschiedenen Ebenen ablaufen: Alltägliches, wie sich mal kurz auf dem Hof begegnen, zusammen

an Projekten oder auf dem Feld arbeiten genauso wie intensiver Austausch, etwa bei Gemeinschaftsbildungswochenenden. Dadurch bekommen die Beziehungen für mich etwas sehr Ganzheitliches. Ich bin hier auch immer wieder gefordert, meine eigenen Muster und Standpunkte zu hinterfragen.

Ich bin Physiker und Kopfarbeiter und da ist es ein super Ausgleich, beim Esel- und Lama füttern sowie auf dem Feld zu helfen – oder auch die Baum Schäden durch den Biber in Grenzen zu halten. Seit Neuestem bin ich auch im Biohofteam, wo ich in der Käserei mithilfe

LANDWIRTSCHAFT



DIE BLUMENTHALER LANDWIRTSCHAFT WÄCHST

Im letztem Herbst sind sie in Blumenthal angekommen: Alma, Ava, Alfreda und ihre 47 Schwestern und Cousins gemeinsam mit den Zuchtböcken Imar und Igor. Sie leben im hellen und luftigen zum Ziegenstall umgebauten zweiten Gewächshaus, das mit Kletterelementen, Rückzugsmöglichkeiten und Spielgeräten ausgestattet ist. Nun sind die meisten Ziegen gedeckt – und hoffentlich auch trächtig. Im Frühling, wenn das Gras wieder wächst, geht es dann auf die Weiden rund um Blumenthal zum Grasen. Hier verbringen die Ziegen die letzten Monate, bevor sie dann ab Anfang Juni ihre Zicklein bekommen – auf

die wir sehnlichst warten. Dann wird es lebendig im Gewächshaus und auf der Weide, und wir werden alle Hände voll zu tun haben, um bei all dem Gewusel den Überblick zu behalten. Acht Wochen dauert die gemeinsame Mutter-Kind-Zeit. Anders als bei vielen Betrieben, wo die Kitze direkt nach der Geburt von der Mutter getrennt werden, dürfen unsere Jungtiere eine Kindheit mit Mutter genießen. Bereits mit 8 Wochen können die niedlichen Kleinen Gras und Heu verdauen und sind fit für das Leben unter Gleichaltrigen. Anfang August wird der Hofladen bereits seine Tore geöffnet haben. Wenn alles



Unser Ziegen-, Käse- und Hofladen-Team, von li nach re: Lou, Mario, Kathrin, Anja, Maria, Lorenz, Alex, vorn: Antje und Biggi

nach Plan läuft, stehen dann die Käse- und die Melkanlage in den Startlöchern, denn ab ca. Mitte August wird gemolken.

Käse – Käse – Käse

In der Käse- und die Melkanlage in den Startlöchern, denn ab August vom Blumenthaler Hofkäseteam alle zwei Tage handwerklich unter Zugabe

Interview mit Mario Schaefer: Unser Hofladen öffnet die Türen!

Lieber Mario, im Frühsommer eröffnet der Hofladen, was soll es dort dann alles geben?

Wir bieten ein ausgesuchtes Bio-Vollsortiment an. Das heißt, bei uns könnt ihr super frisches Blumenthaler und auch regionales Gemüse, Leckeres aus der Frischetheke, Grundnahrungsmittel und Vieles mehr kaufen. Im Sommer kommen dann noch unser eigener Ziegenkäse und viele weitere leckere Ziegenmilchprodukte dazu.

Was ist Euch beim Hofladen besonders wichtig?

In unserem Laden wollen wir Plastik – soweit es geht – vermeiden, arbeiten bevorzugt mit regionalen Bauern zusammen und werden größtmögliche Transparenz für die Kund:innen darüber schaffen, wo und wie unsere angebotenen Lebensmittel hergestellt werden. Mit unserem Hofladen, der auch ein Mitglieder-Laden sein wird, möchten wir mit Euch zusammen auf dem Weg zu einem nachhaltigen Konsum ein Stück weiter gehen.

Ein Mitglieder-Laden, wie funktioniert das?

In unserem Mitglieder-Laden können alle für einen bestimmten Monatsbeitrag deutliche Rabatte auf ihren Einkauf bekommen. Die Höhe des Beitrages wird auf der nächsten Versammlung der Biohof Blumenthal eG abgestimmt. Denn nur Genoss:innen können auch Mitglieder in unserem Hofladen werden.

Und wie Du Genosse oder Genossin werden kannst, findest Du in dem Kasten unten.



Drei unterschiedliche Herden gibt es zur Zeit: Die beiden Böcke Imar und Igor haben jeweils eine Gruppe gedeckt. Die Ziegen der dritten Gruppe müssen erst noch kräftiger werden ...

SOLAWI

Mit unserer Solidarischen Landwirtschaft (SoLAWi) versorgen wir nicht nur die Bewohner von Schloss Blumenthal sondern auch Menschen aus dem Umland mit frischem Bio-Gemüse. Das Prinzip ist schnell erklärt: In einer Solidarischen Landwirtschaft zahlen die Mitglieder dem Bauern monatlich einen bestimmten Beitrag, um den Betrieb zu finanzieren. Im Gegenzug wird die komplette Ernte unter den Mitgliedern aufgeteilt. Mehr Transparenz geht fast nicht: Jeder weiß, wo das Gemüse herkommt und wer es angebaut hat. Das Hauptziel der Solidarischen Landwirtschaft ist es, Erzeuger und Verbraucher näher zusammen zu bringen, damit wieder mehr Gefühl dafür entsteht, wo unser Essen herkommt und was es bedeutet, es anzubauen. Wenn auch du mitmachen möchtest, dann schreibe uns

einfach eine Email (solawi@schloss-blumenthal.de) oder schau auf unsere Homepage (www.schloss-blumenthal.de/biohof). Mit unserem Probeabo hast du die Möglichkeit, unsere SoLAWi kennen zu lernen und 4 Wochen lang frisches Bio-Gemüse direkt vom Feld zu genießen. Abholen kannst du das Gemüse wöchentlich in Blumenthal oder in einem unserer Depots



in Friedberg, Pöttmes, Altomünster, Merching, Augsburg oder München-Laim.

MACH MIT!

Mitwirken bei der Finanzierung der Blumenthaler Landwirtschaft

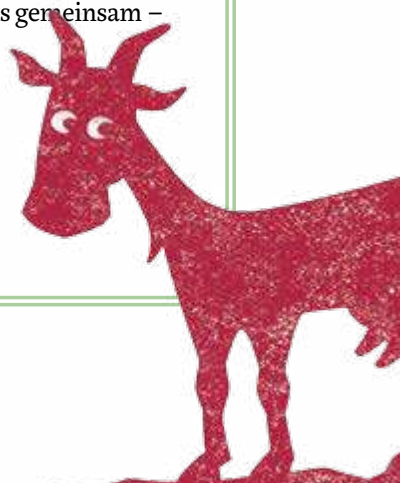
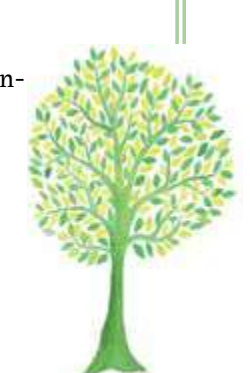
Werde Unterstützer und 'Möglichmacher:in'! Lerne die Menschen und das Vorhaben kennen, beteilige Dich an der Blumenthaler Landwirtschaft und stärke damit die Wirtschaftskreisläufe in Deiner Region. Deine tatkräftige oder finanzielle Beteiligung an der Biohof Blumenthal eG unterstützt eine kleinbäuerliche Erzeugung und Verarbeitung von ökologischen Lebensmitteln sowie das Angebot von hochwertigen regionalen Produkten.

Wie kann ich mich beteiligen – und was bringt mir das?

- 1. Werde Genossin/ Genosse:**
 - Sei Teil der Biohof-Gemeinschaft.
 - Beteilige Dich aktiv an den Genossenschaftsversammlungen.
 - Unterstütze uns durch den Kauf von Genossenschaftsanteilen.
- 2. Beteilige dich finanziell:**

Erhalte einmal jährlich entweder

 - eine Zinszahlung auf's Konto oder
 - die Zinsen in Naturalien in Form eines Einkaufsgutscheins.
- 3. Werde 'Aufbauhelfer:in':**
 - Gestalte mit – mit Deinem KnowHow, Deinen Händen, Deinen Ideen und Deiner Zeit.
 - Plane, arbeite und feiere mit uns gemeinsam – wir freuen uns darauf!
- 4. Werde doch gleich alles drei :-)**



Für weitere Informationen sind wir zu erreichen unter biohof@schloss-blumenthal.de

Euer Biohof Blumenthal Team

Die Blumenthaler Landwirtschaft ist Teil der Gemeinschaft Blumenthal. Sie ist als Genossenschaft organisiert und besteht aus 4 Betriebszweigen, die eng vernetzt sind:



SoLAWi-Gärtnerei: Auf 1,3 ha Freiland und einem großen Gewächshaus baut die SoLAWi über 50 verschiedene, größtenteils samenfeste Gemüsesorten an, darunter auch viele alte und außergewöhnliche Sorten.



Ziegen: Seit Herbst 2021 halten wir eine Ziegenherde mit 50 Milchziegen und 2 Böcken. Hinzu kommt dieses Jahr eine kleine Herde Freiland-Schweine, die mit der anfallenden Molke aus der Käseherstellung gefüttert werden.



Käse: In der Käse- und die Melkanlage in den Startlöchern, denn ab August vom Blumenthaler Hofkäseteam alle zwei Tage handwerklich unter Zugabe



Hofladen: In unserem Hofladen bieten wir vorwiegend selbst produzierte und regionale Bio-Produkte an. Der Fokus liegt auf einem plastik- und verpackungsarmen Einkauf. Durch eine Mitgliedschaft können Genoss:innen vergünstigt einkaufen.

SoLAWi-DEPOT-PORTRAIT: diesmal München Laim



Alex & Lena, die Depot-Verantwortlichen: Unser Gemüse-Depot in der Nähe des Willibaldplatzes in München bildet den Außenposten der SoLAWi Blumenthal. Der selbst gezimmerte Schrank steht in Sepps Vorgarten und schützt das Gemüse vor Wind und Wetter. Eine Lampe stellt sicher, dass

wir auch im Winter das Gemüse flexibel nach der Arbeit abholen können. 15 Haushalte teilen sich das leckere Blumenthaler Gemüse aus dem Depot in Laim – dienstags ist Abholtag. Die Mitglieder organisieren sich via eMail und über eine Signal-Gruppe. Lena und Alex sind die Depotverantwortlichen und kümmern sich um Orga und Depot und sind das Bindeglied nach Blumenthal. Jedes Neumitglied erhält eine kurze Einführung, im Depot selbst hilft ein kleiner Wegweiser beim Abholen, damit sich jede/r schnell zurechtfindet. Du hast Interesse am Depot in Laim? Sprich uns gerne an! Wir freuen uns über deine Nachricht: solawi.laim@gmail.com



BIENENBLÜTENREICH

Auch dieses Jahr bauen wir Blümmischungen für eine summen- Landschaft mit Bienen, Hummeln, Schmetterlingen und Co an. Unterstützt werden wir von dem Projekt „BienenBlütenReich“ (www.mellifera.de/bienenbluetenreich). Die summen- Insekten erfreuen uns immer auf's Neue und nützen den heimischen Singvögeln und anderen Wildtieren als Nahrung. BienenBlütenReich freut sich über weitere Unterstützer und Blühpaten.

AKADEMIE, WANDEL e.V. und KUNST- & KULTURVEREIN

PERMAKULTUR IN BLUMENTHAL MIT WARREN BRUSH



Der amerikanische Permakultur-Pionier Warren Brush gibt im Sommer wieder Workshops in Blumenthal. Außerdem gibt es zwei Camps für Kinder mit Ange Chakana

PERMAKULTUR FÜR ERWACHSENE

Impulsvortrag Permakultur
19.08.22, Fr 19 Uhr, im Freiraum, 25 €

2 Tage Einführung in die Permakultur (inkl. Impulsvortrag)
20.08.22 – 21.08.22, Sa 9 – 21 Uhr, So 9 – 17 Uhr, 200 €

5 Tage Permakultur Praxis
22.08. – 26.08.22, 380 €

Paketpreis zusammen mit Einführungswochenende: 550 €

Inhalte: - Naturwahrnehmungstag - Heißkomposte aufbauen
- Biologische Dünger und Pflanzenschutzmittel - Erdarbeiten
- Grau- und Abwassersysteme

Sonnenaufgang – 27.08. – 28.08.22
24 Stunden heiliges Feuer Zeremonie – offen für alle

Die Kurse finden auf Englisch statt.
Veranstalter: Kunst & Kulturverein e.V. Schloss Blumenthal
Kursort: Schloss Blumenthal, Blumenthal 1, 86551 Aichach
www.schloss-blumenthal.de

Anmeldung bei Julia Baus: info@1st-element.com

Das mehr-wöchige Seminar für Erwachsene im letzten Jahr in Blumenthal hat alle Teilnehmenden voll begeistert! In diesem Jahr macht er unterschiedliche Angebote als Einführung in die Permakultur und einen darauf aufbauenden Workshop. Es geht darum, die Inhalte

und Zusammenhänge zu verstehen – also um die Haltung, wie man der Erde nichts nimmt sondern sich in den natürlichen Zyklus des Planeten einbindet. Unser Verhalten sollte sein: Leben gebend, nicht Leben nehmend – seit es die Menschheit gibt.

PERMAKULTUR SOMMERCAMPS FÜR KINDER von 6 – 12 Jahren

Termine: 1. – 6. August und 28. August – 1. September 2022

Dies ist ein einwöchiges Camp für Kinder, das von der Montessori- und Permakultur-Pädagogin Ange Chakana und 4 Camp-Betreuer:innen geleitet wird. Ange hat die 'Earthkeepers' ins Leben gerufen, deren Anliegen es ist, Kindern die Beziehung zur Natur in einer Weise nahe zu bringen, die sie begeistert – auf verschiedenen Ebenen. Wenn junge Menschen die Natur, die alles Leben hervorbringt und erhält, verstehen und schützen, kann es eine Perspektive für eine lebenswerte Zukunft geben.



Die Kinder machen praktische Erfahrungen auf dem Gelände von Schloss Blumenthal, legen gemeinsam einen kleinen Gemüse- und Waldgarten an und erlernen spielerisch die Prinzipien der Natur im Wald. So machen sie Erfahrungen mit sich selber, lernen Rücksicht zu nehmen und Achtsamkeit im Umgang mit der Umgebung, mit Pflanzen und Tieren und im Miteinander – ein großes Abenteuer!

Das Camp findet im 'Paradies' statt, einem landwirtschaftlichen Gelände neben dem Gemüse-Gewächshaus und dem Lama- und Eselstall. Jeden Tag gibt es gemeinsame Mahlzeiten im Freien, 2 Lehreinheiten, Spiele, Naturgeschichten, Freizeit und Campfeuer.

Kosten, Zelten und biologisches Essen inklusive: 375,- € pro Kind

Infos & Anmeldung bei Julia Baus: info@1st-element.com

WO FINDE ICH DIE BLUMENTHAL AKADEMIE? UND WIE KANN ICH MICH FÜR KURSE ANMELDEN?

Die Kuse der 'Blumenthal Akademie – Lernort für gelebte Zukunft' findest Du auf unserer Homepage: www.schloss-blumenthal.de unter 'Events & Akademiekurse'. Dort gibt es ausführliche Infos zu den verschiedenen Kursangeboten und die Anmeldemodalitäten (und ebenso eventuelle Kurs-Änderungen).
Besonderheit: In diesem Sommer finden 5 Kunstkurse als mehrtägige Workshops in Blumenthal statt in Kooperation mit der Kunstakademie Gerlingen – siehe unsere Website.
Zimmerbuchung bitte über die Rezeption: 08251-8904 300 oder hotel@schloss-blumenthal.de

freunde & förderer netzwerk Treffen

17.7.2022, 15 Uhr in Blumenthal



JETZT GEHT'S LOS – DER WANDELPFAD NIMMT GESTALT AN



Unser Wandelpfad startet in die Umsetzungsphase. Nachdem wir im letzten Jahr viel Planungsarbeit geleistet haben, können wir in diesem Frühsommer endlich mit dem Bau der ersten Wandelpfad-Stationen beginnen. Im ersten Schritt wollen wir rund um unsere Landwirtschaft einen 'Erlebnisacker' gestalten und in unserem kleinen Waldchen ein 'grünes Klassenzimmer' anlegen. Wichtig war uns von Anfang an, auch externe Partner – vor allem Bildungseinrichtungen aus der Region – einzubeziehen. Wir freuen uns deshalb sehr, dass wir in den kommenden Monaten verschiedene Kooperationsprojekte umsetzen können.

Geplant ist zum Beispiel ein Projekt mit dem Waldkindergarten Aichhörchenkobel, bei dem die Kinder verschiedene Informationen über unsere Tiere sammeln und daraus dann einen kleinen Hörfeld rund um den Ziegenstall entwickeln. Und bei der Gestaltung des grünen Klassenzimmers arbeiten

wir mit der Montessorischule Augsburg zusammen. Von Mai bis Juli kommt einmal pro Woche eine Schülergruppe nach Blumenthal, um Ideen hierfür zu entwickeln und diese dann in die Praxis umzusetzen. Das grüne Klassenzimmer soll für alle Schulen und KiGas in der Region nutzbar sein. Weitere

Projekte sind derzeit mit verschiedenen Bildungseinrichtungen in Planung, hier sind wir auch noch offen für weitere interessierte Partner. Wir sind sehr gespannt auf die Ideen der Kinder und Jugendlichen und freuen uns, die ersten Wandelstationen Ende September am Tag der Offenen Tür zu eröffnen.



Hier entsteht das grüne Klassenzimmer – beim ersten Aktionstag hieß es erstmal aufräumen – Stämme schleppen, Brennnesseln entfernen, Äste aufsammeln und abtransportieren. Jetzt kann es an die Gestaltung gehen! Unterschiedliche Gruppen gestalten mit.

KUNST- & KULTURVEREIN BLUMENTHAL



Eine Göttin im 'Wunderland'

Der Kunst- und Kulturverein Blumenthal bietet in 2022 eine große Vielfalt an Veranstaltungen – nachdem so Vieles ausfallen musste. In Zeiten, wo Kunst nicht öffentlich gelebt werden darf, vermissen die Menschen sehr deutlich ihre nährenden Auswirkung!
Rückblick: Wir haben im letzten Jahr die Chancen genutzt, die sich uns geboten haben: auf unserem Gelände entdeckten wir zahlreiche phantastische Plätze, die sich für Outdoor-Veranstaltungen hervorragend eignen! Die

'Kulturtag' waren eine der beiden großen Veranstaltungen im Freien. Wir hatten bis zu 700 Besucher:innen bei den Konzerten auf der großen Wiese neben dem Ostturm. Bekannte Namen wie Felix Lobrecht, Martina Schwarzmann und die Wellbappen sprechen für sich. Etablierte Festivals wie das Elfenfest und der Adventszauber mussten in den kühleren Jahreszeiten ausfallen. Aber das 'Musikfest Blumenthal' – mit Darbietungen klassischer Musik auf höchstem Niveau – konnte stattfinden, weil wir es in den Sommer verschoben hatten. Auch die 9 Kindertheater Aufführungen konnten draußen stattfinden – wunderbar!
Vorausschau: 2022 werden wir nun sowohl die alten als auch die neuen Festivals durchführen. Musik in Fülle – weil sie so eine wichtige Rolle für das Wohlergehen der Seele spielt. Kunst und

Kultur sprechen Kopf, Herz und Bauch an und verbinden die Menschen. In den kommenden Jahren wollen wir mit Wandeltheater experimentieren. Denn Blumenthal kann eine natürliche Kulisse für klassische Bühnenstücke wie Romeo und Julia bieten. Es gibt historische Gebäude und barocke Hauswände, eine Kirche, Balkone, Seen, vielfältige Natur und alte Bäume, die sich fantastisch anstrahlen lassen. Vor dieser Kulisse wollen wir mit Wandeltheater experimentieren – den Anfang macht das Klex-Theater mit dem Theaterstück 'Wunderland' am 10. Juli. An verschiedenen Orten in Blumenthal werden Szenen aufgeführt, und man wandert mit seinem Stuhl von Bühne zu Bühne. Wir suchen Theaterensembles, die die klassischen Shakespeare-Stücke als Freilufttheater bei uns aufführen, z.B. den Sommernachtstraum.

Impressum

Redaktion: Martin Horack, horack@schloss-blumenthal.de
Texte: verschiedene Blumenthaler Gestaltung/Layout: Angelika Rücker rucker@schloss-blumenthal.de
Fotos: Verschiedene Blumenthaler
08251-8904 300 Info/Rezeption/Seminare/Hotel
08251-8904 140 Gasthaus
08251-8904 127 Hochzeiten, Feiern
08251-8904 300 Akademie
Schloss Blumenthal GmbH&Co. KG Blumenthal 1, 86551 Aichach
info@schloss-blumenthal.de
www.schloss-blumenthal.de
Druckerei: Mayer & Söhne, Aichach



SCHLOSS BLUMENTHAL

Raumoptionen für kleine und große Feiern.
Wahlweise 3-5 Gänge Menü, oder Buffet.
Feiern auf dem Schlossgelände

Reservierungen: 08251 89 04 127 gasthaus@schloss-blumenthal.de



KÄLTE-KLIMA SERVICE

Paul Held
Eichberg 6
86551 Aichach-Untermuerbach

Tel. 08251/ 89 16 25
Fax: 08251/ 89 16 25
Mobil: 0174/ 65 50 317
E-Mail: kaelteKlimaServ@aol.com

Ihr Kältefachbetrieb für:

- Kälteanlagen
- Klimaanlage
- Wärmepumpen

- Unser Service:
- Beratung
 - Anlagenbau
 - Reparaturservice
 - Entsorgung
 - Dichtheitsprüfung nach DIN EN 378

Heilpraxis Blumenthal Körper | Seele | Sein



Craniosacrale Therapie, Ayurveda, Massage

Chandrika Sabine Horack
Heilpraktikerin
Schloss Blumenthal
Tel.: 08251.8904 235
Mobil: 0160.97 93 19 50
s.horack@heilpraxis-blumenthal.de

TINO HORACK

Trainer, Berater, Coach

Tino Martin Horack
www.tino-horack.de
kontakt@tino-horack.de
0160-555 2770
08251-8904116



Traditionelle Chinesische Medizin

Akupunktur | Naturheilkunde
Massagen | Meditation
Ulla Kaspar, Heilpraktikerin
0174 - 9121 650
kaspar@schloss-blumenthal.de
www.heilpraxis-ursula-kaspar.de

GEMEINSCHAFT UND REGION

„LEBEN IN ZUKUNFTSFÄHIGEN DÖRFERN“

In Deutschland entstehen immer mehr innovative, transformative Wandelorte, -dörfer und Transition-Initiativen, deren Akteur:innen nicht nur einen breiten Wissens- und Erfahrungsschatz in nachhaltiger Neuorientierung und partizipativem Engagement erwerben, sondern auch übertragbare, konkrete Lösungsansätze für eine zukunftsfähige, gesellschaftliche Entwicklung aufgezeigt haben. Einige dieser Orte sind im Netzwerk von GEN (Global Ecovillage Network) verbunden. Auf diese Initiativen wurde auch das Umweltbundesamt aufmerksam und es begann bereits vor Jahren, die Arbeit dieser GEN Orte bei bestimmten Projekten zu fördern.

Mit dem vom Umweltbundesamt unterstützten Projekt „Leben in zukunftsfähigen

Dörfern“ und dem Aufbau einer Plattform der „Lernorte für morGEN“ ist GEN Deutschland in den letzten Jahren ein wichtiger Schritt zur Sichtbarmachung dieser innovativen Kraft gelungen – und auch ein erster Brückenschlag zu verwandten Initiativen wie dem Netzwerk der Neulandgewinner:innen oder dem der Zukunftskommunen. Und doch verrät ein Blick auf die Landkarte schnell, dass sich aus den im Austausch befindenden Orten dieser Netzwerke noch längst keine im Sinne eines ganzheitlichen Nachhaltigkeitsverständnisses vorbildlich aufgestellten Regionen entwickelt haben. Genau diese bräuchte es aber dringend und flächendeckend, wenn der Brückenschlag zwischen Land und eingebetteter Stadt, zwischen Erzeugern und Ver-

brauchern, zwischen Ökologie und Ökonomie, zwischen sozialen Beziehungen und kultureller Ausrichtung und zwischen den vielen beteiligten Akteur:innen gelingen soll. Die Corona-Pandemie führt uns die Anfälligkeit der von regionalen Kreisläufen und fairem globalen Austausch noch weit entfernten Welt noch einmal sehr deutlich vor Augen.

Schloss Blumenthal ist mit der Initiative „Forum Zukunft“ ebenfalls Mitglied bei Global Ecovillage Network (GEN) und wird neben vier anderen Gemeinschaften über das TransRegio-Projekt – „Leben in zukunftsfähigen Dörfern“ – gefördert. Auf diese Weise sollen möglichst viele Impulse des nachhaltigen Wandels in unsere Region gebracht werden.

www.gen-deutschland.de

WANDELREISE ZU NACHHALTIGEN PROJEKTEN



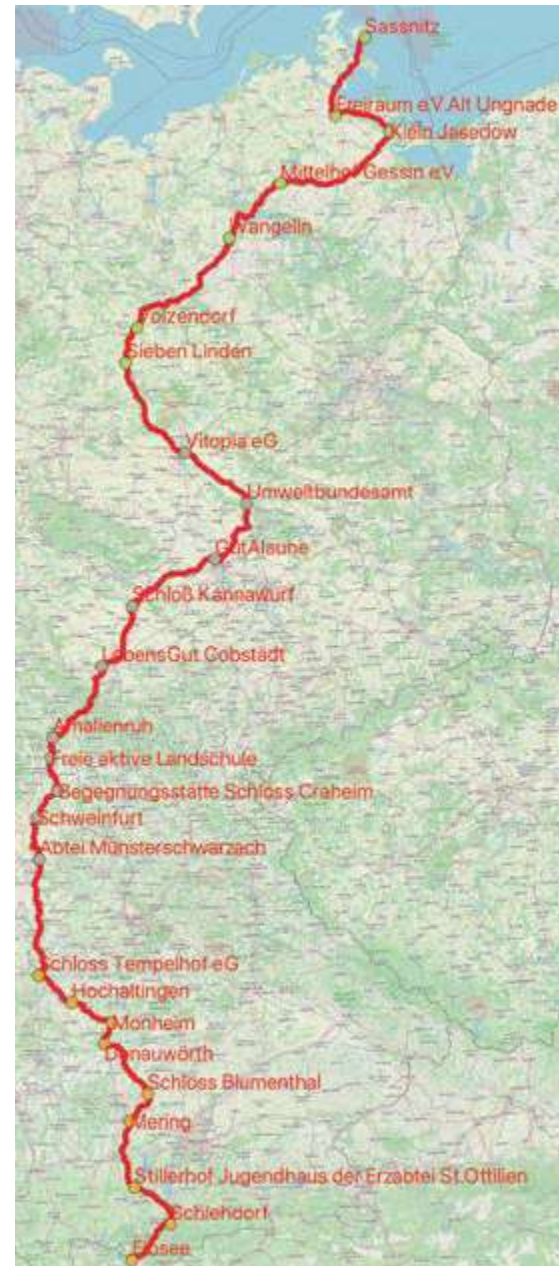
Großes Permakultur-Projekt in Emersacker vom Biohof Familie Hesch

Mit dem Fahrrad einmal quer durch Deutschland radeln und dabei spannende Gemeinschaftsprojekte oder zukunftsfähige Projekte des Wandels besuchen und kennenlernen: Dazu ist diesen Sommer Gelegenheit.

Verschiedene Gemeinschaften aus dem deutschen Ökodorfnetzwerk GEN, u.a. wir Blumenthaler, organisieren gemeinsam diese Radtour von Garmisch bis nach Rügen und laden Euch ein, daran teilzunehmen – als Mitradler oder als Gastgeber oder als Projekt, das sich vorstellt. Wir wollen unterwegs Halt machen bei verschiedenen nachhaltigen Projekten und Initiativen wie Ökodörfern, Transition Towns, Commons-Verbänden, Postwachstums-Initiativen, Permakultur-Höfen, Bürger:innen-Parlamenten etc.

Wir wollen als Gruppe von rund 20 Menschen unterwegs sein, in wechselnder Besetzung. Unser Ziel ist es, Netzwerke zu schaffen zwischen den vielfältigen nachhaltigen Projekten und diese auch öffentlich bekannter zu machen.

Vorträge, Workshops, Theater und Musik, praktische Vor-Ort-Aktionen und eine Wanderausstellung sind Instrumente, die wir nutzen wollen, um miteinander in Verbindung zu gehen, uns auszutauschen und voneinander zu lernen.



Die Route der Wandelreise – sie führt einmal quer durch Deutschland und startet am 1. 8.22

TAG DER OFFENEN TÜREN UND HERZEN am 25.9.22



Trotz allem Ungemach in unserer Welt sollten wir uns doch regelmäßig gemeinsam daran erinnern, dass es auch viele schöne Dinge gibt, über die wir dankbar sein können. Einen guten Anlass dazu gibt es im September. Wir feiern dann am Tag der offenen Tür in Blumenthal unser 15-jähriges Jubiläum, und dieser Tag soll auch ein Tag der offenen Herzen sein. Am Sonntag, den 25. September, wollen wir zum einen den Platz mit seiner Vielfalt feiern und für unsere Gäste die Türen öffnen und zum anderen gemeinsam einen Tag lang nach Herzenslust feiern. Der Event wird geprägt sein von Dankbarkeit, Leichtigkeit, Wertschätzung und Vertrauen, auch wenn wir in eine ungewisse Zukunft gehen. 15 Jahre sind in Bezug auf die Blumenthaler Geschichte eine kurze Zeitspanne, aber für unsere Gemeinschaft ist es doch eine lange Zeit. Der Großteil der Blumenthaler Kinder (mittlerweile 29!) kam in dieser Zeit zur Welt. Die Gemeinschaft ist nun mit 47 Erwachsenen

und den Kindern auf 76 Personen angewachsen. Durch jeden Menschen, der in Blumenthal heimisch wird und vielleicht auch seinen Betrieb mitbringt bzw. eröffnet, erweitert sich die Vielfalt des Platzes. Der Leitspruch von Blumenthal hieß von Anfang an: Wenn einer alleine träumt, bleibt es ein Traum, wenn viele gemeinsam träumen, ist es der Beginn einer neuen Wirklichkeit.

Am Tag der Offenen Tür geben wir gern Einblicke in die bestehenden Betriebe wie Hotel, Gasthaus und Seminarorganisation und die Ateliers der ansässigen Künstler:innen (Gold- und Silberschmiedin, Glaskünstlerin, Naturkünstlerin, Schreiner). Darüberhinaus wird der 2022 gegründete Biohof mit Ziegen und Zicklein, dem Hofladen und der Käserei zu besichtigen sein. Ebenso wird es Informationen geben zu unserem Gesundheitszentrum mit seinen verschiedenen Behandlungs- und Coaching-Ansätzen. Der Kunst- & Kulturverein wird vertreten sein, und auch der Wandel-Verein wird sich mit seinen verschiedenen Projekten vorstellen: das Forum Zukunft, das freunde:förderer:netzwerk, die im Aufbau befindliche Akademie „Lernort für gelebte Zukunft“ und der Wandelpfad, ein Weg über das Blumenthaler Anwesen mit verschiedenen Stationen zu Nachhaltigkeit und Achtsamkeit, den wir an diesem Tag eröffnen werden. Das eigentliche Programm für diesen Festtag werden wir noch rechtzeitig bekannt geben, den Termin kann man sich aber jetzt schonmal notieren!

Übrigens: Ein gelungener Film des ZDF über Blumenthal ist für die nächsten 5 Jahre in der Mediathek zu sehen. www.zdf.de/gesellschaft/sonntags/oeko--anders--gut-102.htmlww

KONKRET: Wie kann ich bei der Wandelreise mitmachen oder unterstützen?

Die Wandel-Radtour startet am 1. August bei Garmisch und führt bis zum 10. September bis Rügen – siehe Karte. Unterkunft und Verpflegung sind einfach gehalten. Ihr könnt die ganze Strecke oder Teilabschnitte mitradeln. – **Wir suchen Initiativen und Menschen, die nachhaltige Projekte machen und ungefähr auf der Strecke liegen** (Strecke kann sich noch leicht ändern). **Und wir suchen Übernachtungsorte.** Bitte meldet Euch gern unter info@gen-deutschland.de oder in Blumenthal bei biggi.haeussler@posteo.de für weitere Fragen. Richtet Euch auch an uns, wenn Ihr Euer Projekt vorstellen oder einen Übernachtungsplatz anbieten wollt. Infos: www.gen-deutschland.de

DAS LEUCHTENFELD GEHT WEITER



Es ist ziemlich genau ein Jahr her, dass das Leuchtenfeld im Blumenthaler Innenhof eröffnet wurde. Die Lichtinstallation mit 144 orangefarbenen aus Schwimmwesten Geflüchteter gefertigten Leuchten, die als Kooperationsarbeit der Gemeinschaft Blumenthal mit dem Münchner Künstler Markus Heinstorff errichtet wurden, ist längst aus dem Schloss-Ensemble verschwunden. Das Leuchtenfeld erinnert an das Schicksal der

abertausenden Menschen auf der Flucht. Durch die aktuelle Situation in der Ukraine ist das Thema Flucht akut wie nie, es rückt immer näher an uns heran. – Nun wurden am Badehaus Wolfratshausen, einem Erinnerungsort für Migrationsgeschichte in Deutschland, 35 Leuchten rund um das Museum aufgestellt, die dort bis zum 8.5. stehen werden und somit gleichzeitig an das Ende des 2. Weltkriegs erinnern.

Ab September wird das Leuchtenfeld als Quadrat mit 12 x 12 Leuchten im Rahmen des Jubiläums 50 Jahre Kreistadt Roth komplett nachgebaut. Die Spendenaktion geht weiter – wie auch das Leid der Menschen auf der Flucht. www.leuchtenfeld.blumenthal.de
Spendenkonto Blumenthaler Wandel e.V.,
DE94 4306 0967 8244 9935
GLS Bank, Verwendungszweck, Licht an.

Familienrezepte aus dem Wittelsbacher Land

Erhältlich beim Wittelsbacher Land Verein
Werlberger Straße 7,
86551 Aichach
oder telefonisch unter
082 51 86 50 50
zum Preis von 25,99 Euro

Das eBook gibt es für 15,99 Euro

Kulinarische Streifzüge durchs Wittelsbacher Land

Familienrezepte in Wandel der Jahreszeiten

www.wittelsbacherland-verein.de

Schwach- und Starkstromanlagen
Gebäudeleittechnik
Datennetzwerktechnik
Satellitenanlagen

Elektro GbR

SCHNEPF

Kühbergweg 6
86441 Streithelm
Fax 082 94 / 80 25 88

Tel. 082 94 / 21 39
Tel. 01 76 / 66 68 06 36
Tel. 01 72 / 8 27 69 66

schweighofer
wasser, wärme & solar

Robert-Bosch-Str.2 - 86551 Aichach
Fon 08251/2492 - Fax 08251/52536

ZIMMEREI ZIEGENAUS
Wand und Dach – vom Fach

Schiltberger Str. 15 • 86576 Schiltberg
Telefon 082 59 / 89 79 00

www.ziegenaus.de



GEMEINSCHAFT

DIE UNENDLICHE GESCHICHTE

Zu Beginn war unser Gemeinschaftsraum im Speisesaal des Schloss-Altenheims – bis zum Hotelumbau. Dann zogen wir provisorisch in's Ökonomiegebäude, wohl wissend, dass Käserei und Hofladen irgendwann dort einziehen würden. Später wollten wir die untere Wohnung im Blauen Haus als Gemeinschaftsraum ausbauen – aber wir waren zwischenzeitlich ‚rausgewachsen‘ – die Grundfläche war zu klein, v.a. da wir inzwischen mit so vielen Kindern gesegnet waren. Also mussten wir neu planen. Hin und her haben wir überlegt, bis wir

alle Bedürfnisse mitgedacht werden konnte. Die Kinder waren durch die 12-jährige Claire vertreten. Die Truppe hat sich kontinuierlich getroffen und ist die ganzen Monate über konstant geblieben. Die von ihnen vorgelegten Skizzen und das Budget wurden von der Gemeinschaft abge- nickt – ansonsten hatten sie innerhalb diesen Rahmens freie Hand für Berechnungen, Raumplanung, Recherchen, farbliche Ästhetik, Gesamtkonzept, Finanzverwendung – sie konnten autonom entscheiden.

Neben den baulichen Verän-

derungen – wie z.B. Trockenlegen der Wände, Installation der Heizungssysteme, Verlegen des Parketts (zum Teil aufbereitet aus einem wunderschönen Intarsien-Fußboden des Schlosses) – ging es um die Ausstattung der Innenräume: eine eher kleine Küche und ein großer Raum, der sowohl zum Essen als auch zum gemütlichen Beisammensein dienen soll. Die veranschlagten 20.000 €



Der hohe Gewölberaum wird zu unserem Gemeinschaftsraum: oben werden die Stühle neu bezogen, rechts die Küche installiert.

uns letztendlich auf den großen Gewölberaum im historischen Brauereigebäude, dem jetzigen ‚Freiraum für Kunst & Kultur‘, geeinigt haben. Ein recht großer Raum im Tiefparterre mit hohem Gewölbe der für die momentane Anzahl der Gemeinschaftsmitglieder noch so grade passen sollte. Es fand sich eine super Truppe mit ganz unterschiedlichen Fähigkeiten und in verschiedenem Alter, damit für

derungen – wie z.B. Trockenlegen der Wände, Installation der Heizungssysteme, Verlegen des Parketts (zum Teil aufbereitet aus einem wunderschönen Intarsien-Fußboden des Schlosses) – ging es um die Ausstattung der Innenräume: eine eher kleine Küche und ein großer Raum, der sowohl zum Essen als auch zum gemütlichen Beisammensein dienen soll. Die veranschlagten 20.000 €



Im Kinderplenum haben die größeren Kinder beschlossen, 2 Std. im Monat bei Gemeinschaftsaktionen mitzumachen. Und da waren sie: Mit Ausdauer haben sie die Filzer unter den 160 Stuhlbeinen erneuert.

erstrahlt, macht sie richtig Laune auf's Kochen. Die Fliesen in der Küche sind regional gekauft, die 40 gebraucht erstandenen Stühle wurden mit königsblauem Polsterstoff überzogen. Unterschiedliche Fähigkeiten und Qualitäten brauchte es nicht nur in der Planungstruppe! Die Hilfe der gesamten Gemeinschaft in zahllosen Arbeitsstunden und bei mehreren Gemeinschaftsaktionen an Samsta-

gen war gefragt, vom Wand verputzen, über das Treppenschreiner, Elektroanschlüsse legen, Kacheln kleben, Sitze polstern, schrubben, heranschaffen der Möbel ... Nur bei der Elektrizität und Installation hatten wir Hilfe von außen. Viele fleißige Hände und viel eingebrachtes Know-How haben das Gesamtwerk ermöglicht und es schließlich zu einem guten Ende gebracht. Endlich raus aus den jahrelangen Provisorien haben wir nun einen wunderschönen hochwertigen Gemeinschaftsraum!

DAS MACHEN WIR JETZT ALLEINE

Bis vor wenigen Wochen haben Eltern und andere Blumenthaler die 9 Kinder der Grundstufe der Montessorischule reihum mit 2 Sammelaautos nach Augsburg zur Schule gefahren und abgeholt. Nun fahren die Kinder gemeinsam mit dem Zug heim – und die Eltern sparen Zeit und Energie.

Samu und Jakob: „Seit kurzem fahren wir allein nach Hause – erst mit dem Zug von der Schule nach Aichach und dann noch mit dem Bus nach Blumenthal. Am Anfang vom Schuljahr waren unsere Eltern noch dabei und haben alles mit uns geübt – vor allem, dass wir in den richtigen Zug und Bus steigen. Manchmal treffen wir auch Joschi oder Claire im Zug, die sind auf der Waldorfschule. Wir finden es cool, dass wir jetzt ganz alleine fahren können!“



Unsere Montessori-Fahrgemeinschaft unterwegs

DIALOGFÄHIGKEIT IN ZEITEN DER SPALTUNG

In den letzten beiden Jahren wurde erschreckend sichtbar, wie schwierig eine Verständigung über unterschiedliche Meinungen ist: die Akzeptanz von vielfältigen Standpunkten und ein breiter wissenschaftlicher Diskurs scheinen teilweise der verständlichen Angst vor Verlust von Gesundheit oder finanzieller Existenz gewichen zu sein. Jeweils Andersdenkende werden in ihrer Glaubwürdigkeit angezweifelt oder z.B. für negative Folgen der Pandemie verantwortlich gemacht. Ob für oder gegen die geltenden Maßnahmen – viele Menschen sind verhärtet in ihrer Meinung. Es scheint, als mache die Angst das Gespräch unmöglich. Dialogische Gespräche sind anders als Diskussionen, bei denen es hauptsächlich um das Überzeugen des Gegenübers geht. Einen Dialog zu führen setzt voraus, sich ernsthaft für den Standpunkt des Anderen zu interessieren. Man

wird feststellen, dass fast jeder begründbare Standpunkt, mit Offenheit betrachtet, seine eigene Wahrheit enthält ... und dass die meisten Menschen aus den gleichen Sorgen und Ängsten heraus – um Gesundheit oder Lebensgrundlagen – ihre Meinung bilden – nur eben zu unterschiedlichen Schlüssen kommen. Dialoge zu führen ist nicht leicht: auszuhalten, dass meine Wahrheit nicht die allein gültige ist, das Gegenüber wirklich verstehen zu wollen und nicht abzuwerten. Wir in Blumenthal bewegen uns täglich auf dem schwierigen Weg, einander zu verstehen und für alle stimmige Lösungen zu finden. Jeder Mensch, überall, kann in seinem Umfeld dialogisch wirken: mit Interesse und Offenheit, um die Kluft zwischen einander zu überwinden. Wenn wir auch physisch Abstand halten müssen: menschlich können wir zusammenwachsen!

DIE WIEGE DER PARADEISER

In Österreich heißen die Tomaten ‚Paradeiser‘, weil sie so köstlich sind, dass sie an das Paradies erinnern. Wir in der Solawi Blumenthal ziehen unsere eigenen Tomaten aus den Samen des Vorjahres. So können wir sicher gehen, dass die schmackhaftesten und schönsten Früchte weiter vermehrt werden! Jedes Jahr Ende Februar bringt unsere Gärtnerin Biggi die Samentütchen, Erde und unzählige Töpfe zum Ansäen zu Andrea. Biggi erstellt eine Liste mit der jeweiligen Sorte – wir haben über 40 Sorten! Währenddessen sät Andrea in kleine Töpfe jeweils einige Körnchen einer Sorte Samen. Dann kommen alle Töpfchen vor die Fenster ins Helle, werden gegossen und inspiziert, bis die ersten winzigen



Triebe aus der Erde spitzeln. Nach einigen Wochen werden die ca. 10 Zentimeter hohen Pflänzchen in jeweils eigene Töpfe gesetzt. Nun braucht es unzählige Fensterbretter und viele hegende und pflegende Hände, bis die Pflanzen Anfang Mai ins Gewächshaus umziehen können. Die ungefähr 200 Pflanzen sind dann ca. 1/2

Meter hoch und haben bereits die Ansätze von Blüten. Sie werden zum Ranken hochgebunden. Im August beginnt die Ernte der roten, gestreiften, gelben, orangenen, lilafarbenen, birnenförmigen, gerippten oder turbanförmigen Tomaten! ... und aus den schönsten werden wieder die Samen für das nächste Jahr gewonnen!



Die Biohof-Baustelle – links die Käserei, rechts der Hofladen

schon gewusst?
Wir kompensieren alle unsere CO₂-Emissionen mit 100% Puffer. Sicher ist sicher.

Der Online-Buchhandel mit Happy End: buch7.de

75 % unseres Gewinns gehen an wertvolle soziale, kulturelle und ökologische Projekte

buch7
Der Buchhandel mit der sozialen Seite

Vollsortiment | keine Versandkosten (DE) | schnelle Lieferung
CO₂-Kompensation | gleiche Preise durch die Buchpreisbindung
faire Arbeitsbedingungen | bisher über 200.000 € Projektförderung

imu

Organisationsentwicklung | Akademie | Coaching | Forschung

imu augsburg GmbH & Co. KG
Siebenbrunner Str. 22, 86179 Augsburg
Tel. 0821 343 66 - 0
www.i-m-u.de

ABACUS
Versicherungsvermittlung GmbH

Ihr Partner für nachhaltige Absicherung

Abacus GmbH Versicherungsvermittlung
Pestalozzistr. 40 | 80469 München
Fon 089 4895 2959
info@abacusonline.de
www.abacusonline.de

GEMEINWOHL ÖKONOMIE
Mitglied der Gemeinwohloökonomie e.V.

NEUES VON HOTEL UND GASTHAUS

DAS LEBEN FEIERN



mittag oder eine Feuershow am Abend das Fest zu einem besonderen Erlebnis für die Gäste werden lassen. Nach dem abendlichen Menü in den festlich dekorierten Sälen steht für die ausgelassene Tanzparty unser kreativ ausgestatteter ‚Tangoraum‘ zur Verfügung. Eine Garantie geben wir jeder Hochzeit: sie ist an dem jeweiligen Tag exklusiv – und man trifft keine zweite Braut am Platz!

Das Schlosshotel bietet Übernachtungsmöglichkeiten für 80-90 Gäste in individuell eingerichteten Einzel-, Doppel- und Mehrbettzimmern. Am folgenden Morgen trifft sich die Gesellschaft in der gemütlichen Hotellounge am üppigen Frühstücksbuffet und genießt noch gemeinsame Zeit miteinander. Bei schönem Wetter lädt der Schlosspark zum stimmungsvollen Ausklang ein.

Unsere Festräume werden auch gerne für Geburtstagsfeiern, Firmungen und andere besondere Events gebucht. Den Termin für ein erstes Treffen können Sie direkt mit Frau Kaspar absprechen: 08251-8904 127 oder feiern@schloss-blumenthal.de Wir freuen uns auf Sie!

Der Bereich ‚Hochzeiten und Feiern‘ wird seit Beginn vor 15 Jahren von Ursula Kaspar betreut. Mit viel Erfahrung und Feingefühl findet sie bei jeder Planung heraus, wie das angedachte Fest für zukünftige Hochzeitspaare und Geburtstagskinder zum Fest ihres Lebens werden kann.

– die besondere Location in Alleinlage und wunderschöner Natur ermöglicht Vieles: In unserer kleinen Kirche aus dem Mittelalter können sich Paare katholisch bzw. ökumenisch trauen lassen. Freie Trauungen können im Schlosspark unter dem Hochzeitsbaum mit Vogelgezwitscher und anschließendem Sektbuffet stattfinden. Der geschützte Innenhof bietet ei-



nen sicheren Raum zum Spielen für die Kinder der Gäste. Weil uns Nachhaltigkeit wichtig ist, verzichten wir auf Plastik jeglicher Art und bieten für die Dekoration schöne Alternativen aus Naturmaterialien an. In unserer vielseitigen Bio-Küche gibt es neben konventionellen Gerichten auch delikate vegetarische und vegane Menüs, Vieles aus eigener Herstellung. Wir haben aufgrund unserer Erfahrung Hochzeitspakete in unterschiedlichen Kategorien geschnürt, nichtsdestotrotz geht Frau Kaspar immer so gut wie möglich auf die jeweiligen Wünsche ein und hat mit ihren Ideen oder Vorschlägen für bekannte Künstler oder Fotografen schon viele Events bereichert. So kann eine Lama-Wanderung am Nach-



DIESER SOMMER WIRD TOP(FIT)!

Da in den Sommerferien weniger Tagungen stattfinden, können wir in dieser Zeit andere Formate anbieten wie aktive Urlaubstage in Blumenthal. Wir holen ausgewählte Kursanbieter zu uns und arbeiten mit ihnen gemeinsam interessante Ferienformate aus.

Unser Testprojekt starten wir vom 7. – 9. August mit Lara Mauerner, die als zertifizierte Gymnastik-, Tanz- und Fitnesslehrerin den Teilnehmern mit ihrem Programm ‚FitLara bewegt Schloss Blumenthal‘ ordentlich einheizen wird. Drei Tage Sport,



Spaß und Action auf dem wunderschönen Areal von Schloss Blumenthal – daneben viele schöne Momente in der Gruppe und natürlich bestes, gesundes Essen in Blumenthaler Bio-Tradition. Dieser Sommer wird top(fit)!

Infos & Anmeldung zum Kurs ‚FitLara bewegt Schloss Blumenthal‘: www.schloss-blumenthal.de/FitLara Hast Du selbst eine Idee für eine Veranstaltung oder ein Seminar? Dann melde Dich bei max.mayer@schloss-blumenthal.de

BETT+BIKE = NACHHALTIG

Wer mit dem Fahrrad unterwegs ist, der hat ganz eigene Bedürfnisse in Bezug auf seine Unterkunft. Der Allgemeine Deutsche Fahrrad-Club (ADFC) hat dies erkannt und Qualitätskriterien festgelegt, mittels derer sich Beherbergungsbetriebe im Rahmen des Programms ‚Bett+Bike‘ zertifizieren lassen können. Schloss Blumenthal ist vom Konzept Bett+Bike begeistert, denn An- und Abreise per Fahrrad sind klimafreundlicher nun mal nicht möglich! – Hotelgäste, die mit dem Rad anreisen, finden in Blumenthal einen Un-



terstellplatz für ihre Fahrräder, in dem sie ihr Rad festschließen und nasse Kleidung trocknen können. Auch Fahrradfliege für den Notfall findet man dort. Trinkflaschen können in der Rezeption mit gefiltertem und energetisiertem Wasser aufgefüllt werden. Während eines längeren Aufenthaltes gibt es vor Ort Vieles zu entdecken – und dass die Region hervorragend zum Fahrradfahren geeignet ist, davon überzeugen wir unsere Gäste mit Tour-Empfehlungen auf unserer speziellen Fahrradseite: www.schloss-blumenthal.de/bett+bike.

‘ATEMMEER‘ ZIMMER 205



„Dieses Zimmer ist einfach so cool“, sagte jemand an der Rezeption. Und was macht es so cool? Dieses Zimmer ist in der Tat ungewöhnlich eingerichtet: das Bett nimmt den größten Teil des Zimmers ein, es ist etwas höher gebaut, unten beleuchtet und lädt zum Kuscheln, Spielen oder genüsslichen Ausruhen ein.

Die Naturkünstlerin Sue Wittig war hier kreativ und hat bewusst auf Farben verzichtet. Sie arbeitete die Backsteine einer Wand wieder heraus, so dass die hier eingesetzten Intarsien gut sichtbar wurden. Wahrscheinlich wird das Zimmer seine Liebhaber eher unter jungen Leuten finden. Gemütlich machen kann man es sich mit einer Tasse Tee und einem Buch auch im Erker, und für alle, die noch etwas arbeiten müssen, bietet eine kleine Ablage Platz für den Laptop. Allerdings

lädt die Weide direkt vor dem Fenster eher dazu ein, den Gedanken freien Lauf zu lassen, wenn sie ihre Zweige im Wind wiegt. Ausspannen und zur Ruhe kommen ist hier ganz leicht.

Sommer-Öffnungszeiten im Blumenthaler Gasthaus und im Biergarten

Bedienung auf der Terrasse. Warme Küche täglich bis 21 Uhr!

	bei schönem Wetter	bei schlechtem Wetter	Reservierungen/Infos unter: 08251 – 8904 140 gasthaus@schloss-blumenthal.de
Biergarten	Mo – Fr 17 – 22 Uhr Sa, So, Feiertag 11 – 22 Uhr	geschlossen	Corona bedingt können die Öffnungszeiten abweichen. Aktuelle Zeiten finden Sie auf unserer Website.
Gasthaus	Mo – Fr innen geschlossen Sa, So, Feiertag 11 – 22 Uhr	Mo – Fr 17 – 22 Uhr Sa, So, Feiertag 11 – 22 Uhr	

Tischreservierungen bitte telefonisch oder online



Bioland
OKOLOGISCHER LANDBAU
Biolandhof Kreppold

Familie Kreppold
Wipperfurth 1
86551 Aichach
Angus-Ochsenfleisch
Dinkelspezialitäten
Naturkost u.a.

Tel: 08258 / 211
Fax: 08258 / 1061

E-Mail: biolandhof-kreppold@web.de

www.blumenhausprimavera.de
Sie feiern, wir gestalten!

BIO. VON ANFANG AN.

SCHMIDT
WEINGUT

ALTWEG 67 | D-79356 EICHSTETTEN | TELEFON +49(0)7663 1063
INFO@SCHMIDT-WEINGUT.DE | WWW.SCHMIDT-WEINGUT.DE

Ihr starker Partner rund um den Durst

- Gebäckmühle im Möncher Weizen
- Auslieferungsdienste für Maimandl, Feinleiberei, sowie Gebäck und Brotwaren
- Automaten Service
- Veranstaltungsservice
- Diener Service

www.getraenke-kraemer.de

KRAMER
LEIFELDWEG
RENNINGEN

Getraenkevertrieb Krammer GmbH - Jägerstr. 11, Rennweg Str. 20 - 82-149 Gisingen
Tel. 08142/95420 - info@getraenke-kraemer.de

NEUES VON HOTEL UND GASTHAUS und den MUSIKFESTEN

UNSERE GEMEINSAME REISE

Der Gastronomiebetrieb Blumenthal ist schon eine sehr alte Einrichtung – denn bereits im 16. Jahrhundert erhielt der Deutschherrenorden das Schank- und Braurecht. Viele Jahrhunderte hindurch wurde hier gegessen, getrunken, gefeiert und gearbeitet. Seit der Gemeinwohlerzertifizierung 2019 sind wir auf allen Ebenen dabei, unseren Betrieb nachhaltig und zukunftsfähig auszurichten. In diesem Jahr befinden wir uns mit der Gastronomie in

einer ganz speziellen Situation. Zum einen hat uns die Corona Pandemie zugesetzt, zum anderen haben währenddessen manche Mitarbeitende neue Aufgaben außerhalb der Gastronomie angenommen. Seither suchen wir ständig und dringend neues Personal. Dazu kommt, dass unsere

in der ein existenzieller Umbruch Unsicherheit und Kontrollverlust auslöst, glauben wir, dass ein liebevolles Miteinander die Grundlage ist, umzudenken und neue Wege zu gehen. Wir stellen uns eine Welt vor, in der durch den Fokus auf das Wesentliche ein gemeinwohlorientiertes Wirtschaften Realität ist. Als gemeinschaftlich geführtes und Gemeinwohl zertifiziertes Unternehmen sind wir in der Lage, durch unsere Vielfältigkeit und Individualität soziale und faire Leistungen zu bieten und werden nicht aufhören, uns immer weiter in Richtung Gemeinschaft und Menschlichkeit zu entwickeln.“

Das Leitungsteam von Hotel und Gasthaus hat sich in den letzten Monaten im Rahmen einer Organisationsentwicklung damit beschäftigt, eine neue Kreisorganisation für den Betrieb zu entwickeln. Dabei sind alle relevanten Funktionen in Zirkeln organisiert, die teilweise autonom arbeiten und entscheiden können, sich gegenseitig unterstützen und gut vernetzen.

Um unseren Mitarbeitenden diese neue Organisationsform näherzubringen, hatten wir am 7. Februar einen Workshop mit dem Titel ‚Unsere gemeinsame Reise‘. Dabei wurden mehrere ‚Reisegruppen‘ gebildet, die zu den vier wichtigen Themen des Unternehmens im Raum verteilt ‚reisen‘. Kreisorganisation, Mitarbeitersuche, Buchungssituation und die Geldflüsse im Unternehmen wurden beleuchtet. An jeder Station konnte man Fragen stellen und Kommentare oder Symbole auf einen Viertel-Kreis malen. Am Ende ergaben diese Viertel ein großes gemeinsames Kreisbild für das organisatorische Miteinander und einen nachvollziehbaren Überblick über das Ganze.

Im Anschluss ging es zum Mitarbeiterfest, welches wir traditionell jedes Jahr feiern. Denn wer Feiern anbietet, vorbereitet, bedient, bekoht und Gäste empfängt, der sollte auch selbst gut feiern!



Neue Team-Mitarbeitende werden mit offenen Armen empfangen

ziert 2019 sind wir auf allen Ebenen dabei, unseren Betrieb nachhaltig und zukunftsfähig auszurichten. In diesem Jahr befinden wir uns mit der Gastronomie in

Welt immer unsicherer wird. Umso mehr freut es uns, dass wir unserer erarbeiteten Vision und ‚Kerngeschichte des Betriebes‘ treu bleiben können. Da heißt es: „In einer Zeit,

Interview mit einem Hotelgast

... der gar nicht weit von Blumenthal entfernt zuhause ist. **Frage: Herr Spindler, Sie haben diese Woche einige Tage in Blumenthal verbracht. Wir sind wirklich neugierig, was Sie als Augsburgener in unser Hotel zieht.**

Spindler: Ich kenne Blumenthal schon länger, wir kommen öfter ins Gasthaus essen und auch zum Tangotanz. Es ist einfach die Atmosphäre, die mich hier anspricht: das schöne und stimmige Ensemble der Gebäude, die Hotelzimmer, die alle sehr kreativ eingerichtet sind. Ich habe nun das vierte ausprobiert und bin immer wieder begeistert. Blumenthal ist für mich ein Kraftort. Ich merke, wenn ich innehalte, dass mir ganz wohl zumute wird, und ich spüre eine Schwingung, die mit mir resoniert, die mir Ruhe gibt. Und wie schön ist es, beim Frühstück in den Schlosspark zu schauen und die tolle Auswahl an Leckereien zu genießen. Mein Favorit ist das Bircher-Müsli, das schmeckt einfach genial. Ich schätze die biologische

regionale Küche, beim Frühstück und auch im Gasthaus, das Essen war immer lecker und nährend – und wichtig ist natürlich, dass mir das Bier schmeckt. Das Konzept der Gemeinwohlorientierung hatte ich schon kennen gelernt und finde es einen wichtigen Beitrag zum Wirtschaften für die Zukunft. Wenn es einen Platz gibt, der mir so taugt, warum sollte ich eine lange Anreisezeit in Kauf nehmen für ein paar Tage Auszeit?

Frage: Wie haben Sie denn die Tage verbracht?

Spindler: Ich bin jeden Tag in der Umgebung gewandert, gestern habe ich einen Rundweg gemacht über Sielenbach und die Pilgerkirche Maria Birnbaum. Das kleine historische Städtchen Aichach gefällt mir, und auch die Massagen haben sehr gut getan. Ich wollte innerlich zur Ruhe kommen, und das ist gelungen. Ich komme wieder, eventuell auch mit dem Fahrrad und werde Blumenthal auf jeden Fall weiterhin empfehlen. **F: Das freut uns sehr – bis zu Ihrem nächsten Besuch dann.**



DIE GROSSEN VERANSTALTUNGEN IN DIESEM JAHR

Kunst ist Nahrung für die Seele! Wir freuen uns sehr auf die im Sommer geplanten Musik-Events! Zum Glück hat Blumenthal ein großes Gelände, auf dem die verschiedenen Veranstaltungen im Freien stattfinden können. Im Biergarten wird für das leibliche Wohl gesorgt, das kreativ und individuell eingerichtete Hotel gibt die Möglichkeit, verschiedene Events an mehreren Tagen hintereinander zu genießen. Tagsüber können unsere Hotelgäste Wanderwege und Fahrradrouten in der Umgebung erkunden und an Meditationen oder Lamaspaizergängen teilnehmen – oder einfach Blumenthal in seiner Vielfalt genießen.

(Fotos: Bert Heinzlmeier, Luis-Zeno-Kuhn, Gerard Essaka, Guido Werner, Karoline Wolf, Jürgen Schurr)

31.7 – 4.8.22 Kulturtage in Blumenthal

Sonntag, 31.7.22 | 14 Uhr | Musikshow für coole Kids

Musikarin alias Karin Obermaier macht in ihrer lustig-wilden Mitmachshow zukünftigen Rockstars Lust auf's gemeinsame Musizieren.

Sonntag, 31.07.2022 | 19.30 Uhr | Dreiviertelblut – Live

Wo man sonst lieber wegschaut, schaut ‚Dreiviertelblut‘ mit schonungslosen Texten und stimmungsvoller Musik ganz genau hin – ‚Phantastischer Realismus‘.

Montag, 01.08.2022 | 19.30 Uhr | Maxi Schafroth

Nach seinem ersten Soloprogramm ‚Faszination Allgäu‘ setzt der Kabarettist Maxi Schafroth seine bizarre Beobachtungsreise mit ‚Faszination Bayern‘ fort – umwerfendes Kabarett!

Dienstag, 02.08.2022 | 19.30 Uhr | Quadro Nuevo – MARE

MARE ist Musik gewordenes Wellenrauschen, südliche Meeresbrise, erglänzt in allen betörenden Klangfarben eines unbekannteren Paradieses, duftet nach Dolce Vita und reifen Zitronen.

Mittwoch, 03.08.2022 | 19.30 | Sarah Lesch

Sarah Lesch gehört mit 5 Alben und zahlreichen Auszeichnungen zu den top Protagonist:innen der neuen deutschen Liedermacherszene.

Donnerstag, 04.08.2022 | 19.30

Die Leonhardsberger & Schmid Show

Sie wollen Songs, Gags und Dance Moves zu Ihrem Sommerspritzer? Und ein wenig prickeln darf es auch noch? Dann sind Sie bei der ‚Leonhardsberger & Schmid Show‘ genau richtig!



1.9. – 4.9.22 Musikfest Blumenthal

Donnerstag, 1.9.2022 | 19:30 Uhr: Eröffnungskonzert

Das Mandelring Quartett gehört seit Jahren zu den weltweit führenden Streichquartetten und wird zusammen mit Georg Arzberger (Bild oben) das Musikfest Blumenthal 2022 eröffnen.

Freitag, 2.9.2022 | 19:30 Uhr: Jazz und Klassik

The New Peter Lehel Quartet sorgt für einen Blick über den Tellerrand der klassischen Musik hinaus. Peter Lehel als renommierter Jazz-Saxophonist bringt sein neues Jazz-Ensemble mit nach Blumenthal und gestaltet mit Georg Arzberger einen Abend, der Jazz und Klassik miteinander verbindet.

Samstag, 3.9.2022 vormittags: Kinderkonzert

Auch für ganz junges Publikum wird wieder etwas geboten sein. Die Musikvermittlerin Ingrid Hausl wird den Kindern mit viel Humor und Spaß die Musik näherbringen – zusammen mit dem Orchester ‚Camerata Vitilo‘.

Samstag, 3.9.2022 | 19:30 Uhr: Kammerkonzert

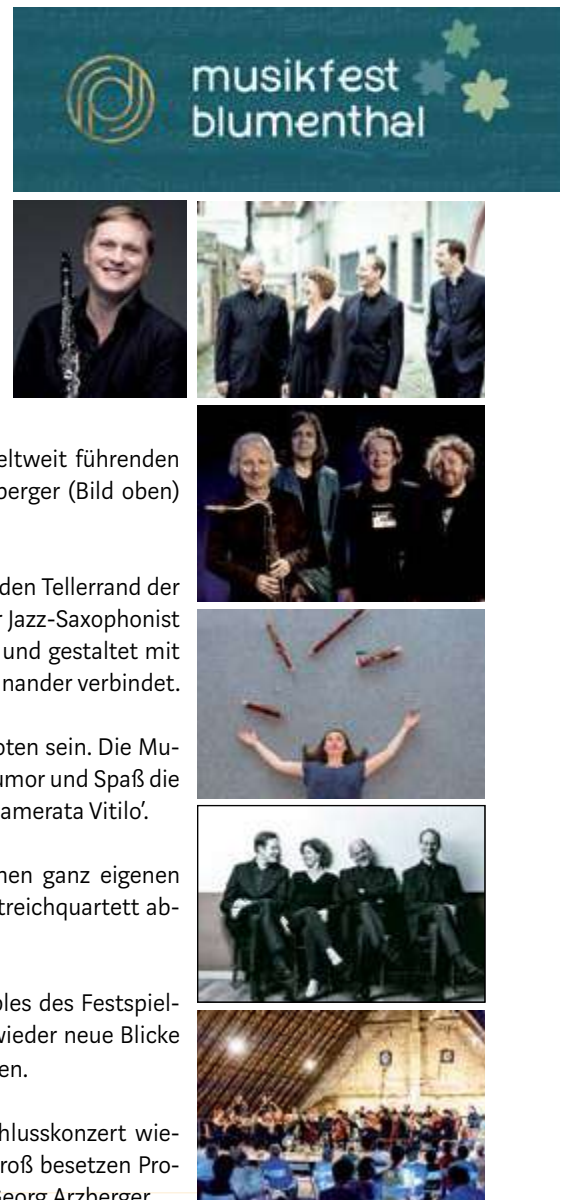
Das Mandelring Quartett wird im Kammerkonzert einen ganz eigenen Abend gestalten und als international renommiertes Streichquartett absolute Weltklasse nach Blumenthal bringen.

Sonntag, 4.9.2022 | 15:00 Uhr: Wanderkonzert

An ungewohnten Orten werden Kammermusikensembles des Festspielorchesters ‚Camerata Vitilo‘ zu hören sein und immer wieder neue Blicke auf die Musik und die wunderbare Schlossanlage eröffnen.

Sonntag, 4.9.2022 | 19:30 Uhr: Abschlusskonzert

Das Festspielorchester ‚Camerata Vitilo‘ wird im Abschlusskonzert wieder einen einzigartigen Höhepunkt liefern mit einem groß besetzten Programm – im 2. Teil auch mit dem Klarinetten-Solisten Georg Arzberger.





J.J. DARBOVEN
ESTD 1866

CAFÉ VERDE

www.darboven.com





Ganz natürlich 100% Bio

Sonnberg Biofleisch GmbH · A-4773 Unterweißenbach · sonnberg@biofleisch.biz
www.facebook.com/sonnbergbiofleisch · www.instagram.com/sonnbergbiofleisch

Wir brauen
BIO-zertifiziertes
Bier mit
Braugerste
aus der
Region





Kontakt: Berabecka Boandl-Bräu, 08251/52355
Web: www.boandlbraeu.de, boandlbraeu@gmx.de

KULTUR – BLUMENTHALER VERANSTALTUNGSKALENDER

Veranstaltungskalender MAI – SEPTEMBER 2022

● ● ● Bitte informieren Sie sich auf unserer Webseite vor jeder Veranstaltung, ob sie stattfindet. Jede Veranstaltung unter Beachtung der geltenden Corona-Vorgaben!

MAI

● **Live Musik im Biergarten**
Donnerstag, 26.5., 18 Uhr, und jeden letzten Donnerstag/ Monat bis September: 30.6., 28.7., 25.8., 29.9. Hut geht rum



Lassen Sie sich nach Feierabend im Schatten der Kastanienbäume unseres Biergartens bei einem kühlen Bier oder einem unserer köstlichen Gerichte von Live-Musik bezaubern.

● **Forum Zukunft – Motto: 'Nachhaltige Kommunalentwicklung mit starker Bürgerbeteiligung'**
Sa 7.5., ab 9 Uhr, mit Anmeldg. So 8.5., 11-18 Uhr, ohne Anm.



Seit 6 Jahren veranstaltet der Bund Naturschutz in Kooperation mit der Gemeinschaft Blumenthal sowie dem Wittelsbacherland Verein und interessierten Bürger:innen das Bürgerforum für unsere Region, um gemeinsam Ideen zu entwickeln, wie man diesen Landkreis nachhaltig und zukunftsfähig gestalten kann. Eine eigene Website wurde mit Unterstützung des Umweltbundesamtes eingerichtet www.forum-z.de.

● **13. Elfenfestival Schloss Blumenthal**
Fr/Sa/So, 27. – 29.5., OPEN AIR Kinder (bis 12 Jahre inkl.) frei
Fr von 17 bis 22 Uhr, 6 €
Sa von 11 bis 22 Uhr, 8 €
So von 10 bis 18 Uhr, 8 €



Unser 13. Elfenfest steht unter dem Motto ‚Metamorphose – Weg der Wandlung‘. Wie jedes Jahr jublieren wir zusammen mit der Natur! Alle Naturwesen laden herzlich ein, mit ihnen zu feiern und den Elfenpfad zu gehen. Es gibt wieder Elfentänze, Verkaufsstände mit Kunsthandwerk, köstliches Essen, Schmuck, Kleidung und Vorträge zum nachhaltigen Umgang mit unserem Planeten. Lasst euch überraschen! Feiert mit uns zusammen im Festsaal der Natur.

● **Die kleine Meerjungfrau frei nach Christian Anderson Theater Fritz&Freunde**
Sa, 28.5., 15 Uhr, ab 4 Jahre
So, 29.5., 15 Uhr, ab 4 Jahre
Freiraum, Kinder & Erwachsene 6 € (nur beim Elfenfest)



Tief unten im Ozean lebt Lorelei, die kleine Meerjungfrau. Ihr größter Wunsch ist es, endlich die Welt oberhalb des Meeres kennen zu lernen. Eines Tages rettet sie einem Prinzen oben auf der Erde das Leben und möchte ihn treffen. Ihr Vater König Neptun ist dagegen, aber Lorelei tauscht bei der zweiköpfigen Meereshexe ihre Stimme gegen einen Trank ein ...
Reservierung nur online über: www.theaterfritzd Freunde.de

JULI

● **Klassiker meets Klassik**
Sonntag, 3.7., im Blumenthaler Innenhof, von 13 – 20 Uhr



Der Event ‚Klassiker meets Klassik‘ verbindet seit 2008 eine idyllische Oldtimer-Rallye mit einem exklusiven Klassik-Konzert im historischen Rahmen der Schlosskirche. Fans können im Schlossinnenhof Oldtimer verschiedener Epochen ausgiebig und kostenfrei bestaunen.
<https://klassikermeeetsklassik.wordpress.com>

● **Clowns Abend – eine bunt-schelmische Poetisierung der Welt**
Sa, 9.7., 18 Uhr, Freiraum



„Jeder Mensch ist ein Clown, aber nur wenige haben den Mut, es zu zeigen.“
In diesem Ausdrucksschauspiel werden die Ansichten eines Clowns in unterschiedlicher Weise dargestellt. Es geht nicht nur um schillernden Klamauk und Unterhaltung sondern viel mehr darum, Menschen mit Empathie zu begegnen, ein offenes Herz zu haben und dadurch echte Begegnungen stattfinden zu lassen. Tauchen Sie ein in das grandiose Abenteuer der Clownerie und sehen Sie die Welt mit den Augen eines Clowns. Sie werden feststellen, Ihr Leben ist danach deutlich bunter.

● **Wunderland Performance Klexs Theater mit Augsburg München Schauspiel**
So, 10.7., 19 Uhr, Innenhof



Musiktheater von Gabriele Beier – Lieder, Poetry, Theaterminis, Tanz und Friedensballaden zum Weltgeschehen. Es schreit nach Respekt, Frieden, Toleranz, Liebe für Mensch und Natur. Lieder und Poesie nehmen Stellung und setzen Impulse für unser Leben. Göttin Eirene und Göttin Hebe lassen ein Kaleidoskop der Möglichkeiten entstehen. Alltagsheldinnen und Welten Verbesserer lassen sich vom Götterfunkregen inspirieren. Sie alle haben etwas zu sagen und zu singen und suchen gemeinsam auf Neuen Wegen Erfüllung.

● **Pippi Langstrumpf, Theater Fritz&Freunde**
Sonntag, 10.7., 13 und 15 Uhr, OPEN AIR, Kind 8 €, Erw. 10 €



Das beliebte Kinderbuch von Astrid Lindgren mit der berühmtesten und ungewöhnlichsten Göre der Welt wurde bereits unzählige Male verfilmt – hier wird es mit viel Spielfreude und Humor aufgeführt.
Reservierung nur online über: www.theaterfritzd Freunde.de

● **Kulturtag – das Kleinkunst-Festival im Wittelsbacher Land**
So 31.7. – Do 4.8., 19.30 Uhr, OPEN AIR, 31,50 €



Kabarett, Comedy, Musik. Der Kunst- & Kulturverein Schloss Blumenthal e.V. veranstaltet das Festival gemeinsam mit der Agentur Echolot Booking von Stefan Linck, der seit 10 Jahren in Blumenthal Konzerte organisiert, und der Münchner Agentur Südpolmusic.
Die 6 Einzelveranstaltungen sind bestuhlt und werden auf S. 7 vorgestellt. Infos / Ticketlinks unter www.kulturtag-blumenthal.de

AUGUST

● **Urmel aus dem Eis Theater Fritz&Freunde**
Sonntag, 14.8., 13 und 15 Uhr, ab 4 J., OPEN AIR, Kind 8 €, Erw. 10 €



Der zerstreute Professor Tibatong lebt mit Hausschwein, Pinguin, Waran und dem See-Elefanten auf der Insel Titiwu. Er hat den Tieren das Sprechen beigebracht, aber jedes Tier hat einen Sprachfehler. Deshalb gibt es eine Sprachschule für Tiere. Eines Tages wird ein riesiges Ei aus der Urzeit angeschwemmt ...
Reservierung nur online über: www.theaterfritzd Freunde.de

● **5. Herzflug-Festival**
Fr, Sa, So, 12. – 14.8.
OPEN AIR, Fr. 17–22 Uhr
Sa. 10–22 Uhr, So. 10–20 Uhr
Fr 25 €, Sa 45 €, So 35 €, Sa/So 70 €, Fr/Sa/So 90 €
Kinder bis 13 Jahre frei



Das Herzflug Festival findet wie jedes Jahr im August im wilden, mystischen Schlosspark statt. Auf einer großen Wiese, umrundet von alten Bäumen, wollen wir gemeinsam tanzen, lachen, singen – frei sein. Eingebunden in diese einzigartige Natur, barfuß im Gras, unter freiem Himmel feiern wir unsere Verbundenheit mit allen Wesen. Infos: www.schloss-blumenthal.de/veranstaltungen

● **Internationales TAC Friedentreffen**
Fr, Sa, So, 19. – 21.8., ab 16 Uhr



Wir möchten in diesen schwierigen Zeiten die TAC Spieler:innen zu einem internationalen Friedentreffen einladen. TAC übt eine Faszination aus, die seit Jahren zu einer wachsenden internationalen Gemeinschaft geführt hat. Es war schon immer das Anliegen des TAC Verlages, Teamwork zu fördern. So gibt es ergänzend zur klassischen Variante eine Spielversion, in der alle Spieler:innen ein gemeinsames Ziel haben. Eine Alternative, die in Zeiten von Auseinandersetzungen, bis hin zum derzeitigen Krieg, mehr an Bedeutung gewinnt und auf spielerische Art

Verbindung schafft. – Das Treffen soll neben TAC Spielen Zeit für Austausch und Kultur lassen.

● **Musikfest Blumenthal**
Motto: Musik erleben – Zukunft gestalten
Do 1. – So 4.9., 10 – 30 €
Verschiedene Orte in Blumenthal, siehe Homepage www.schloss-blumenthal.de



Das Musikfest Blumenthal holt klassische Musik auf internationalem Spitzenniveau von den großen Bühnen der Metropolen raus aufs Land. ‚Musik erleben‘ heißt für uns ganz bewusst: gemütlich, persönlich, offen für alle, erschwänglich statt elitär. Gleichzeitig wollen wir ‚Zukunft gestalten‘. Deshalb ist das Festival ab sofort ein klimaneutrales Event, wir spenden einen Teil der Konzerteinnahmen an eine gemeinnützige Umweltorganisation, verwenden nur Ökostrom, und die Verpflegung ist bio...
Infos & Tickets gibt es hier: www.musikfest-blumenthal.de

● **Tomatenfest**
So, 28.8., ab 14 Uhr, im Paradies



Beim Tomatenfest dreht sich alles um die ‚Pomo d'oro‘, den Goldapfel, wie die Tomate im Italienischen heißt – denn Tomaten müssen nicht rot sein. Die über 25 Tomatensorten, darunter viele seltene und alte, sind samenfeste Sorten, die in der eigenen Gärtnerei gezogen wurden. Nach der Mitmach-Aktion gibt es für Groß und Klein ein Mittagessen. Ab 14 Uhr findet das eigentliche Tomatenfest statt, mit Musik, Tomatenverkostung, Führung und mehr. Der Tag bietet eine gute Möglichkeit, unsere SoLAWi und ihre Mitglieder kennenzulernen.

SEPTEMBER

● **Die kleine Meerjungfrau frei nach Christian Anderson Theater Fritz&Freunde**
So, 11.9., 13 und 15 Uhr, ab 4 J.
OPEN AIR, Kind 8 €, Erw. 10 €
Tief unten im Ozean lebt Lorelei, die kleine Meerjungfrau. Ihr größter Wunsch ist es, endlich



die Welt oberhalb des Meeres kennen zu lernen. Eines Tages rettet sie einem Prinzen oben auf der Erde das Leben ... Fortsetzung siehe Sa 28.5.
Reservierung nur online über: www.theaterfritzd Freunde.de

● **Petterson und Findus Theater Fritz&Freunde**
So, 18.9., 13 und 15 Uhr, ab 4 J.
OPEN AIR, Kind 8 €, Erw. 10 €



Kater Findus soll eine Torte zum Geburtstag bekommen, doch das Mehl ist nicht mehr auffindbar! Das ist der Beginn einer Reihe nicht enden wollen der Probleme. Und nicht nur das verrückte Huhn sorgt für viel Aufregung.
Reservierung nur online über: www.theaterfritzd Freunde.de

● **Tag der offenen Tür in Blumenthal**
So, 25.9. mit vielseitigem Programm, Live-Musik, Führungen durch das Schlossareal



Schauen Sie hinter die Kulissen unseres sozial-ökologisch orientierten Wohn- und Arbeitsprojektes. Informieren Sie sich aus erster Hand über die in 2021 gegründete Biohof Genossenschaft mit der Solidarischen Landwirtschaft, Ziegenhaltung, Käserei und Hofladen, Gemeinwohloökonomie, aktuelle Gesundheitsangebote und den Blumenthaler Wandel e.V. für Nachhaltigkeit, Träger der im Aufbau befindlichen ‚Blumenthal Akademie – Lernort für gelebte Zukunft‘, des Wandelpfades und des freunde:förderer:netzwerks. Es erwartet Sie ein buntes Programm für die ganze Familie, Musik im Biergarten sowie Informationen zu aktuellen Kulturveranstaltungen. Nutzen Sie die seltene Gelegenheit, die 40 künstlerisch individuell gestalteten Zimmer des Hotels besichtigen zu können.